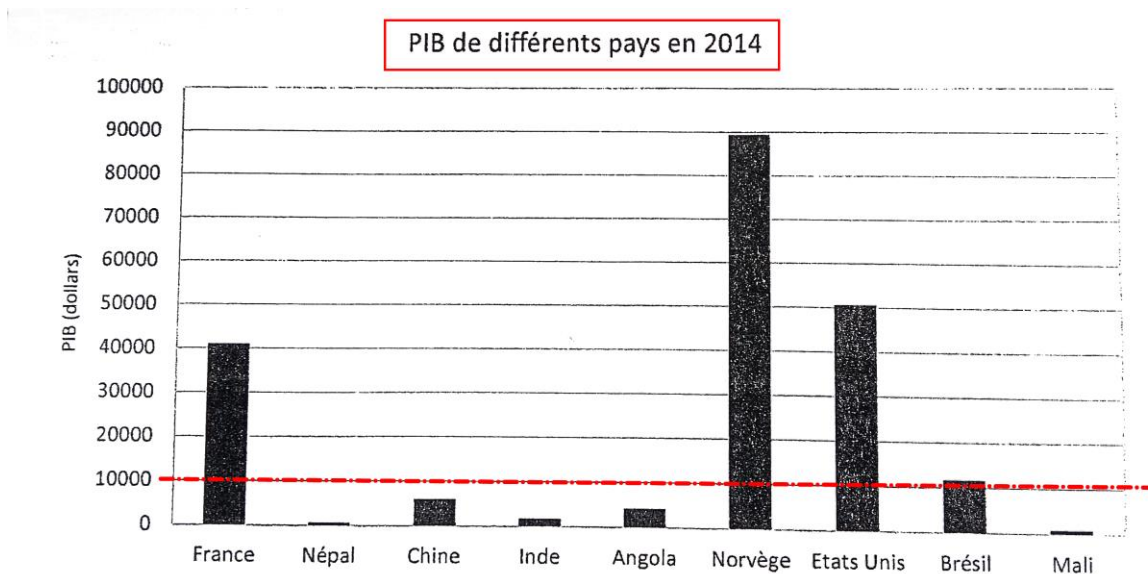


## Chapitre 2

### Répartition de la richesse et de la pauvreté dans le monde.



PIB faible

(inférieur à 10 000\$)

PIB moyen

PIB fort (élevé)

Népal, Mali, Inde,  
Angola, Chine

Brésil

France, Norvège,  
États Unis

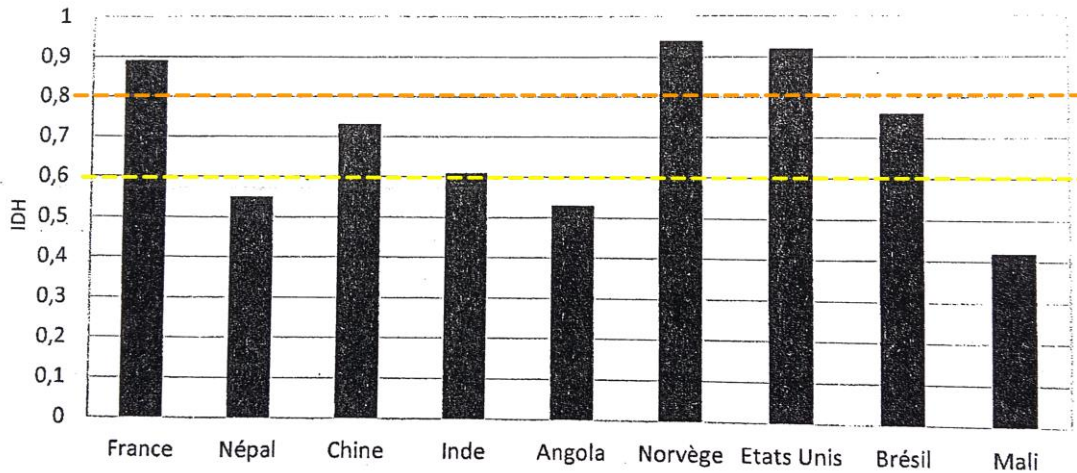
#### A/ A l'échelle du monde

**PIB** : produit intérieur brut: somme des richesses produites par un pays

Tous les pays n'ont pas le même niveau de richesse (déterminé par le PIB). Les pays riches se situent dans l'hémisphère Nord (États Unis, Europe de l'ouest et du nord, Japon) + Australie/Nouvelle-Zélande. (=2/3 des richesses du monde : productions industrielles)

Les autres pays produisent 1/3 des richesses mondiales (productions agricoles). Ce sont les pays d'Asie du sud et d'Afrique.

## IDH de différents pays en 2014



**IDH faible**

inférieur à 0,6

**IDH moyen**

entre 0,6 et 0,8

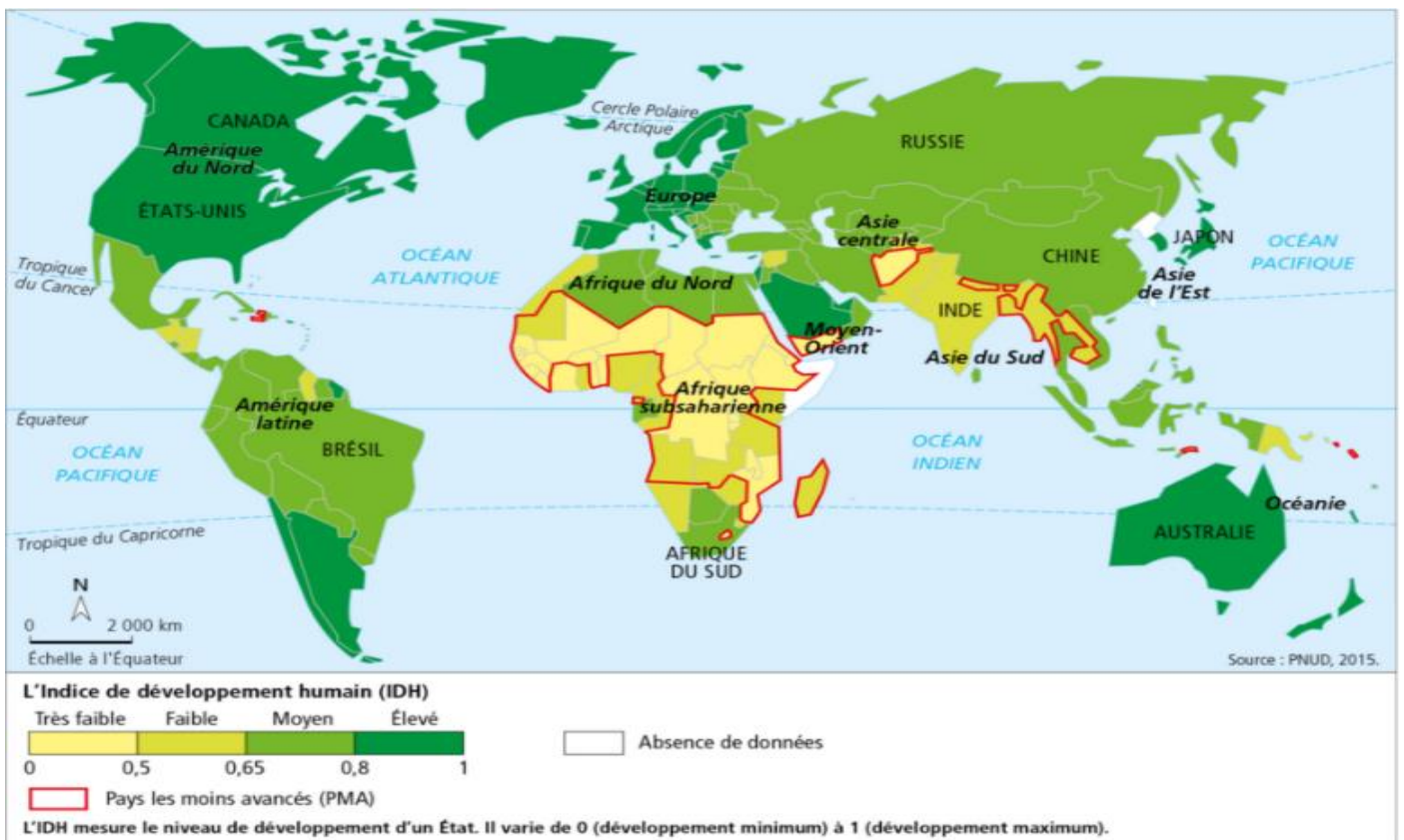
**IDH fort supérieur**

à 0,8

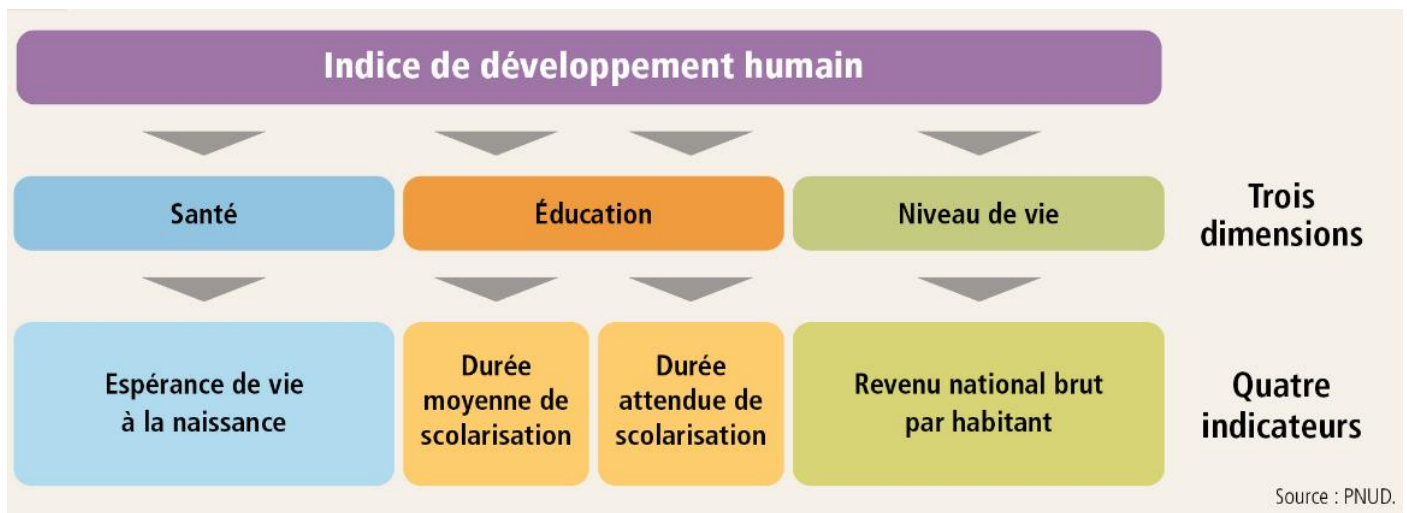
Népal, Angola,  
Mali

Inde, Chine,  
Brésil

France, Norvège,  
États Unis



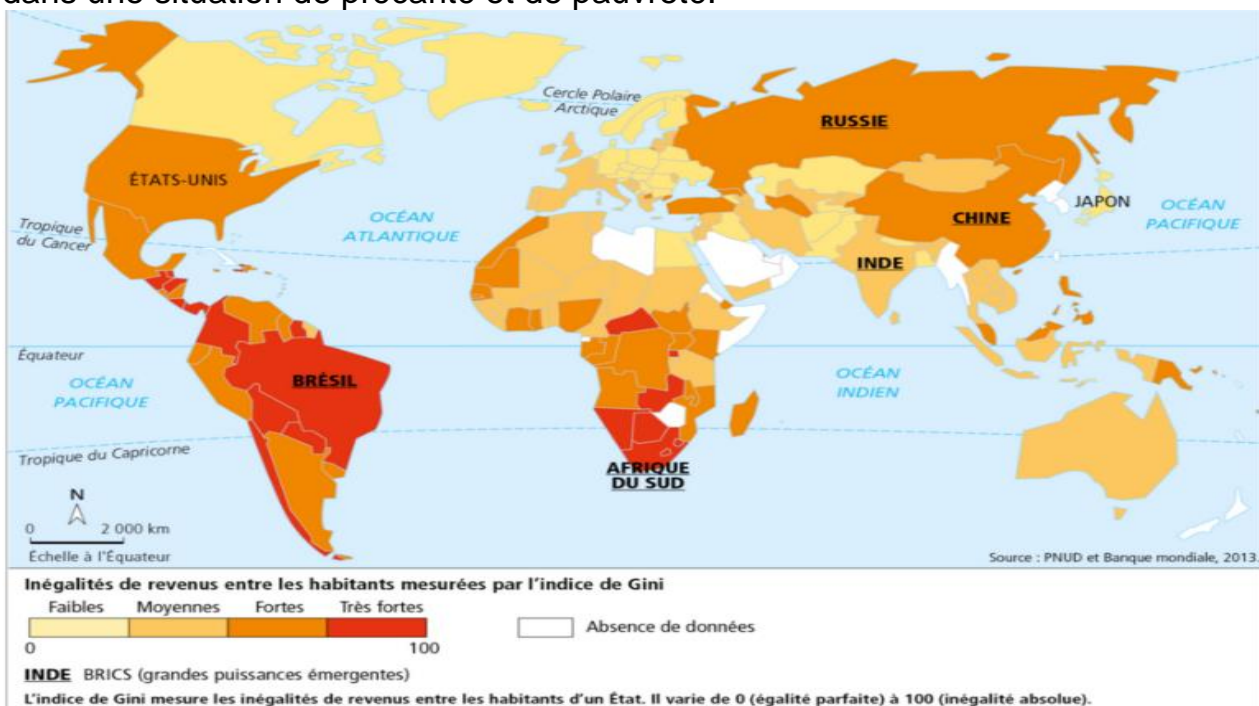
**L'IDH (Indice de Développement Humain)** : on l'utilise pour déterminer le niveau de développement d'un État. Il est calculé à partir de 3 critères : le PIB, l'espérance de vie et le niveau d'instruction. Son échelle varie de 0 (développement faible) à 1 (développement maximum)



Dans les pays développés (riches), les conditions de vie sont bonnes. En Amérique du Nord, en Europe, en Australie, au Japon, il n'y a pas de famine, l'espérance de vie est longue, les enfants sont scolarisés et le PIB est élevé.

Dans les PED : pays en développement (ou PMA pays les moins avancés) la pauvreté touche la majorité de la population qui a des difficultés pour se loger, se nourrir, être soignée et accéder à l'éducation. Les progrès sont lents. Ces 48 pays d'Asie du sud et d'Afrique subsaharienne ne produisent moins d'1% des richesses mondiales.

Dans les pays émergents (Chine, Inde, Brésil), une partie de la population connaît une amélioration de leurs conditions de vie mais une très grande partie d'entre elle demeure dans une situation de précarité et de pauvreté.



## B/ Des inégalités à l'échelle nationale et locale

### 1) Les inégalités entre villes et campagnes (de partout)

- **inégalités sociales** au sein de chaque pays
- pauvreté qui touche davantage les campagnes que les villes

- pauvreté qui touche davantage les femmes que les hommes

## 2) La pauvreté dans les pays développés (pays « riches »)

- une partie de la population est aussi touchée par la pauvreté
- les causes :
  - **chômage** de longue durée
  - **emplois précaires**
  - **exclusion sociale**

## 3) Les inégalités sociales dans les pays émergents (« BRICS »)

- la grande pauvreté persiste dans les pays émergents
- seules les élites et les classes moyennes profitent de la croissance économique

L'IPM (Indice de pauvreté multidimensionnelle) : Mesure qui rend compte des privations que cumule un individu dans les domaines de la santé, de l'éducation et du niveau de vie.

## Conclusion

- Les habitants des différents pays du monde vivent dans des conditions extrêmement différentes.
- Plus de 1.1 milliard d'entre-eux- soit plus d'une personne sur cinq- vivent dans l'extrême pauvreté, c'est-à-dire avec moins d'un dollar par jour.
- L'extrême pauvreté recule dans le monde. Les Nations Unies adoptent un plan de développement durable dont l'objectif est de faire diminuer la pauvreté dans le monde, c'est-à-dire satisfaire les besoins des individus dans le monde (alimentation, santé, éducation,...)
- En général, la pauvreté recule.
- Aujourd'hui, 83% de la population mondiale peut lire et écrire- le plus haut pourcentage de notre histoire.
- Entre 1950 et 2014, l'espérance de vie dans les pays en développement a augmenté de presque 26 ans, passant de 41,6 à 67 ans.
- L'économie de certains pays en développement a tellement progressé que ces pays sont maintenant d'importants concurrents sur le marché international.