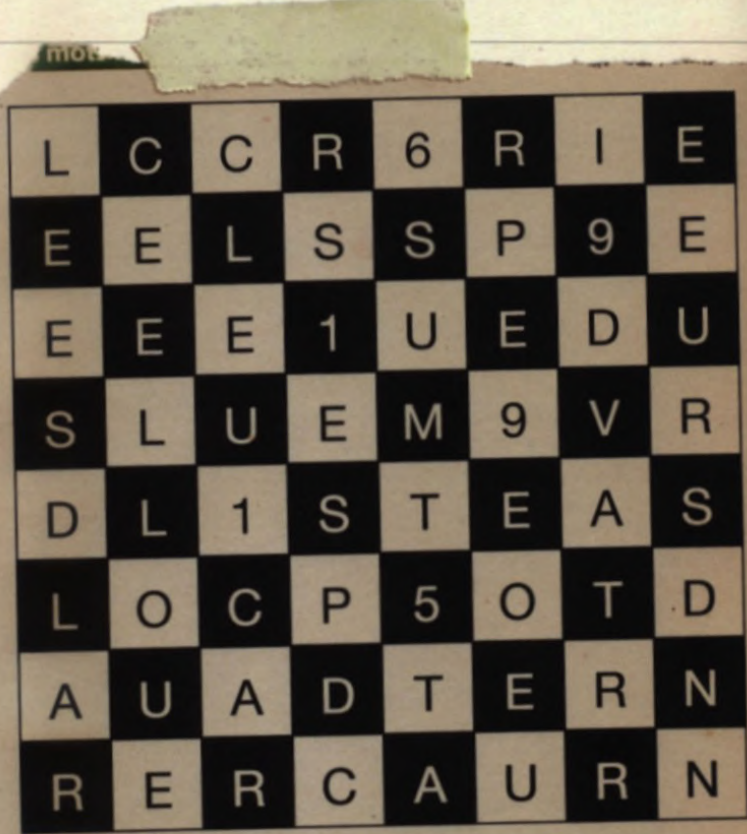


TITRE: / *Un long périple*



Notes:



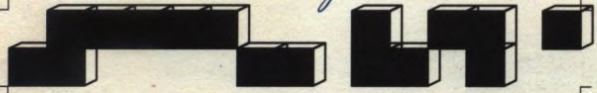
Le chemin que tu dois emprunter se situe dans un bras entre deux terres



B5 G5 E7 C1 A8 E6 A1 G6 G4
B1 F8 D5 D3 E5 E4 A2 H3 D3 A2
H8 F8 F7 F6 F5 F4 A6 F2 F7
F1 D3 F2 E1 F5 E3 B6 G4 D3
C6 F1 A2 G7 D6 B7 G3 E7 A3 G4




TITRE: 2. Le labyrinthe



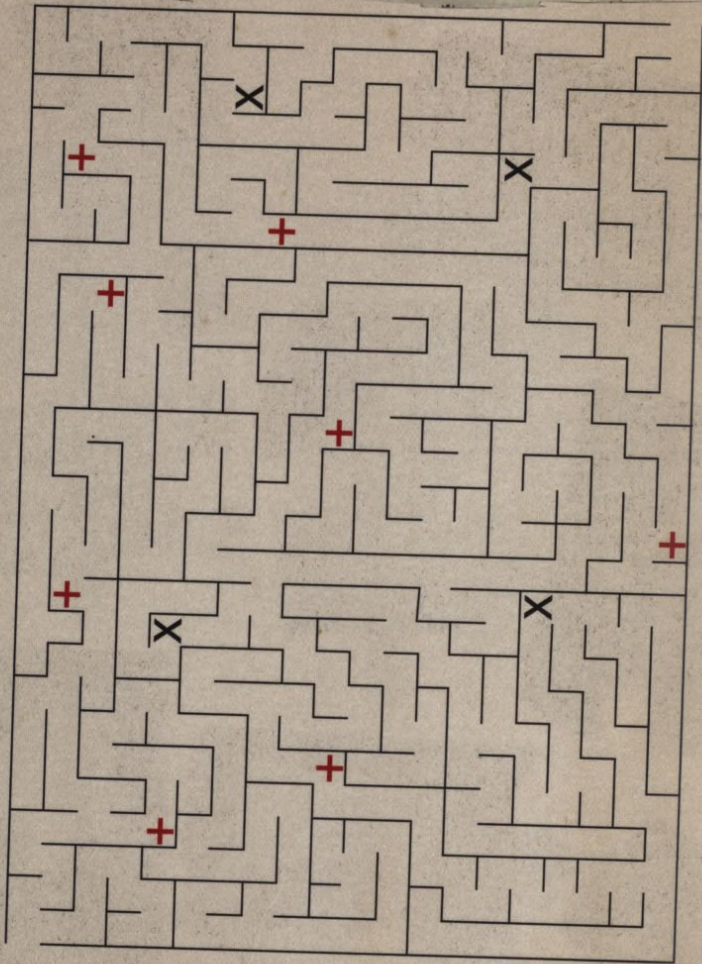
Notes:

²44²⁻²19⁴⁻¹6²⁻²29³⁻¹18⁶⁻²26⁵⁻¹45³⁻¹30⁵
²34⁶⁻¹34⁴⁻²6³⁻¹15¹⁻¹36⁴⁻¹37¹⁻¹64¹⁻²36¹
¹17²⁻¹33¹⁻¹21⁶⁻¹37⁵⁻²21²⁻¹44¹⁻¹66³⁻¹32²
³41⁷⁻¹63³⁻¹33¹⁻³41⁸⁻⁴26¹⁻²32¹⁻¹59³⁻²47²
⁴56⁷⁻¹7²⁻¹29²⁻¹26¹⁻²62¹⁻¹47²⁻²49⁴⁻¹66⁵
⁴26³⁻⁴11²⁻²62⁵⁻²47⁴⁻¹52³⁻²14⁵⁻²6¹⁻²11²
¹18⁵⁻¹33³⁻²51²

X?


 C'est grâce à moi
 que tout débute

des idées pour s'en sortir



TITRE: 3. Puzzle

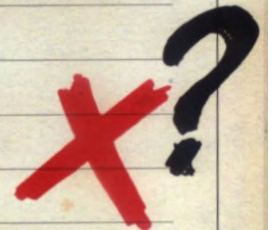
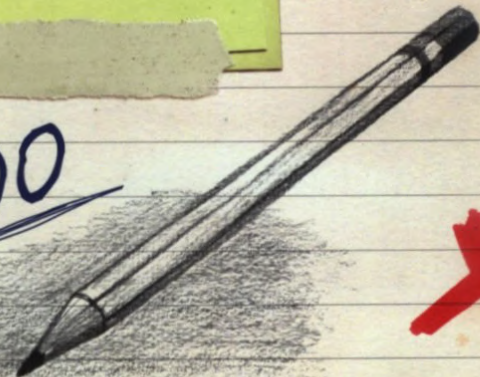


Notes:



19 6 7 17 22 12 6 13 14 20 0 9 21 17 19 17 12
 24 6 11 13 11 0 24 4 3 11 9 21 16 15 24 13 15
 8 4 1 13 15 2 9 10 17 0 19 10 4 15 13 24 2
 4 4 12 22 6 4 16 11 21 20 4 23 15 5 9 11 0
 19 6 4 9 5 13 13 14 16 1 8 16 17 5 4 11 16
 4 0 23 24 22 18 0 14 12 25 8 7 7 6 12 0 0
 0 2 25 22 4 0 23 21 0 15 0 24 15 11 23 23 14
 14 12 9 20 3 17 4 7 3 2 0 25 9 4 20 16 9

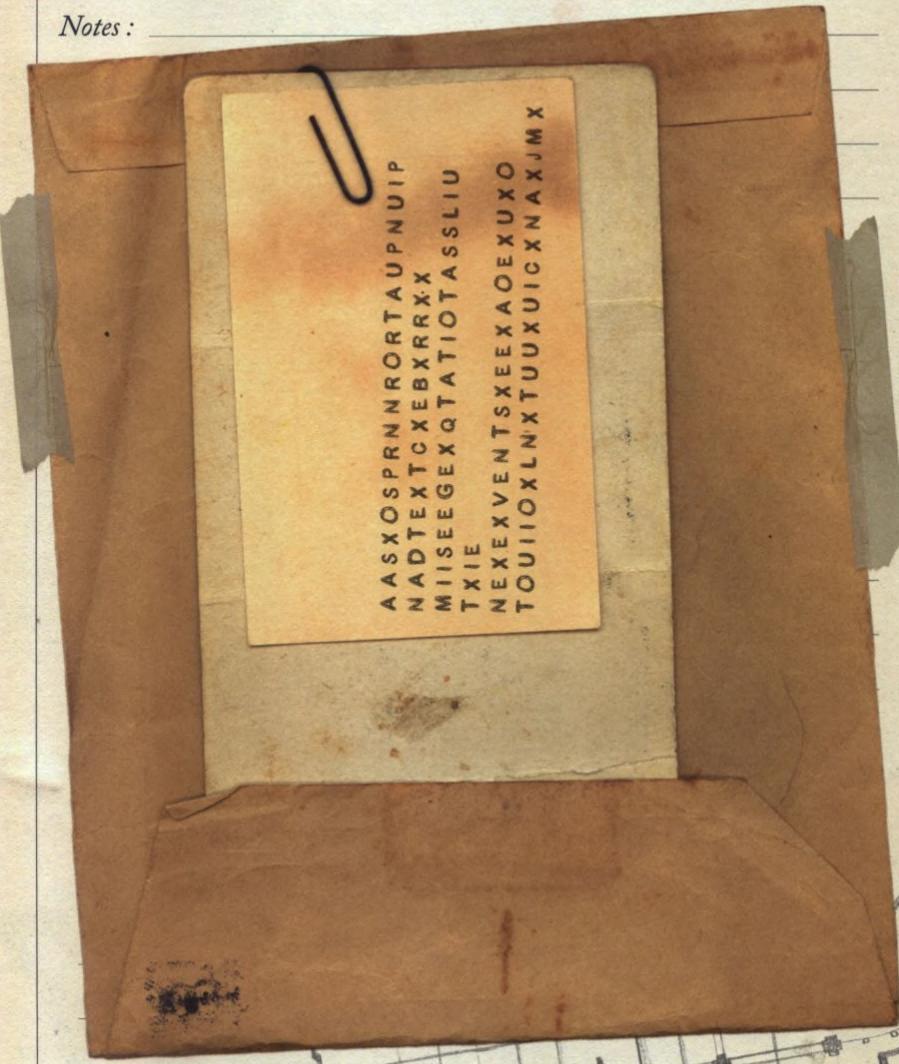
~~1700~~
1600



TITRE: 4. Les vitraux



Notes:



2 X 36



X?



TITRE: 5. Le casse-tête



Notes :

Musical score for "Le casse-tête" (The Puzzle), consisting of ten staves of music in 4/4 time. The score is written in treble clef and features a simple, repetitive melody of eighth notes. A paperclip is attached to the bottom left corner of the sheet.

AFFAIRE DE LOGIQUE

A logic puzzle grid (Sudoku) with numbers 1-9. The grid is a 10x10 grid with some cells empty. The numbers are arranged as follows:

Red numbers and lines indicate clues for the puzzle. A central cell containing the number 3 is highlighted in red.



~~X~~ ?



TITRE: 6. La grille



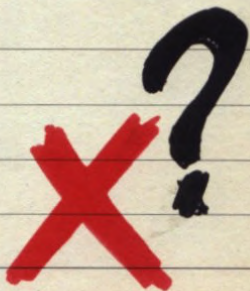
Notes:

4						7		6	
		7	4						
					7	8		3	
8	2					3	9	1	
3		6	8					4	2
	8		7	5					
						9	1		
2		5							8

SITU VEUX
RESOUDRE
CETTE ÉNIGME,
VOICI UN INDICE:

CHERCHE LA

4481617 1617417



Een tehuis voor ongeluk

... zal daarvoor aan de H.H.S.M. ... welk bedrag op de begrooing voor 1921 zal worden uitgetrokken.

A	S	U	D	E	N	O	R	N	I	D	A	N	S	2	E	T	5	I	O
7	5	A	A	N	U	R	U	T	I	L	E	E	O	R	D	R	S	T	U
E	O	O	T	7	C	I	T	A	M	A	R	C	E	L	T	I	Q	U	E
L	E	C	A	R	R	E	9	S	E	T	10	A	S	U	R	6	L	E	S
R	E	E	E	O	R	N	O	M	B	R	E	R	I	M	A	P	A	R	T
M	S	A	2	I	E	T	D	E	P	A	R	T	M	I	A	R	C	H	E
L	T	V	I	T	E	D	I	T	C	I	H	E	D	E	B	E	L	L	E
T	E	E	0	G	O	E	T	U	U	T	O	N	T	R	E	S	O	R	6
A	B	L	A	E	E	D	U	B	C	L	E	8	L	E	R	O	C	V	A
L	E	P	S	E	E	I	C	I	U	T	E	A	U	S	E	L	H	E	R
T	R	L	I	A	S	V	O	L	L	A	E	U	S	9	L	V	E	R	T
4	E	R	M	9	E	I	S	N	S	N	E	T	C	A	S	E	I	I	S
A	T	C	U	I	S	S	E	5	U	U	S	M	A	E	8	R	N	T	4
U	P	R	U	E	U	E	N	R	I	E	O	9	I	S	D	I	T	E	N
C	A	C	I	U	D	M	A	I	E	L	L	R	O	U	T	D	M	A	
A	S	H	A	Q	O	A	7	C	A	P	U	N	E	Q	N	E	J	A	C
S	S	E	V	U	S	M	O	I	A	L	C	I	S	C	E	N	E	E	L
2	U	L	E	I	N	T	E	E	P	L	A	I	S	I	R	D	U	L	E
T	R	R	0	E	E	E	D	S	D	M	U	S	I	Q	U	E	A	U	V
E	U	O	I	T	V	P	A	3	E	E	S	I	E	U	N	P	O	A	I
T	N	A	S	N	L	R	S	L	C	I	S	T	P	A	E	L	A	N	E
E	I	P	U	S	A	A	E	T	R	E	E	U	I	R	S	U	3	2	R
L	L	U	T	E	U	E	S	5	Y	T	V	E	N	T	E	S	T	3	G
N	E	S	R	A	E	O	T	N	O	R	D	E	A	Z	U	R	I	M	E
1	M	R	9	A	I	L	I	T	T	O	R	A	L	I	15	N	E	S	T
2	O	T	I	C	I	S	T	O	U	T	E	L	E	P	H	O	N	E	E

... nancieele commissie benoemd mevrouw Wittert van [tige zorg voor ...] beginnen het massale individuele; wij wil- ...

El. v.
rum
Betrw
medeje
afbrek

U
L.
mede
Hak
kers,
w'wil
den
Gur
Re
dr.
O.
J.

U
Reef
A. 1
A. 1

— D
hies
en
van
ern
—
oon
geb
lois
—
aan
Rij
het
hoc
—
mei
Sto
—
nin
r o
—
is
van

V
vat
de
ma
net
J
de
he
op
he
pa
we
or
ge
ve
li

TITRE : 7. Mots croisés

Notes :

... n'est pas forcément la solution

es eaux

e à son
nts.

ssin
almitsky,
is.

MOTS CROISÉS

	1	2	3	4	5	6	7	8	9	10
1										
2										
3										
4										
5										
6										
7										
8										
9										
10										

HORIZONTALEMENT

- 1- Sans rapport
- 2- Peut se jouer. Vas vite
- 3- Langue. Notre-Dame. Pas da
- 4- A deux
- 5- Développerons
- 6- Grave.
- 7- Mi-mouche. Six
- 8- Toile légère
- 9- Soumise à la nitration
- 10- Entremêlèrent

VERTICALEMENT

- 1- Pas catholique
- 2- Indigènes. Infinitif
- 3- Aluminium. Véhicule
- 4- Pas dur. Partie du cheval
- 5- Sans attaches
- 6- Non communiqué. Sous la croûte. Aime la baguette
- 7- Particule. Laize
- 8- Plante. Plante
- 9- Aurochs. Convient
- 10- Existe. Prend

SOLUTIONS

L'ÉNIGME DE DALMAS
CHASSE AU TRÉSOR

à la typhoïde et au choléra - les grands tueurs transmis par les égouts à ciel ouvert du XIX^e siècle - a été grande-

DOSSIER

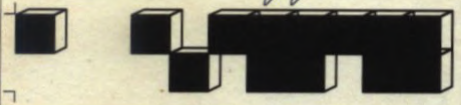
L'ÉTÉ APPROCHE



M12 M11 P14 L14 S12 L13 R19 K15
 K18 T18 S11 Q11 S17 N15 O14 N12
 N20 K17 M15 K20 O16 K13 R12
 M16 N16 K12 O13 N18 R14 K16
 L15 L16 P12 P15 P20 L11



TITRE: 8. Rapports de police



RÉPUBLIQUE FRANÇAISE
MINISTÈRE DE LA DÉFENSE
COMMANDEMENT DES AFFAIRES SPÉCIALES

Rapport de police

La victime nommée

date: / /

DIMANCHE

20 JUIN

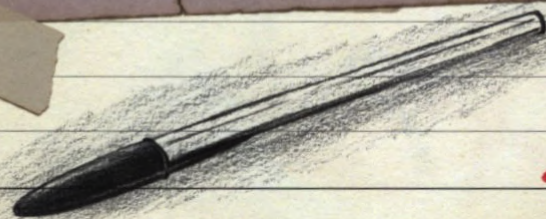
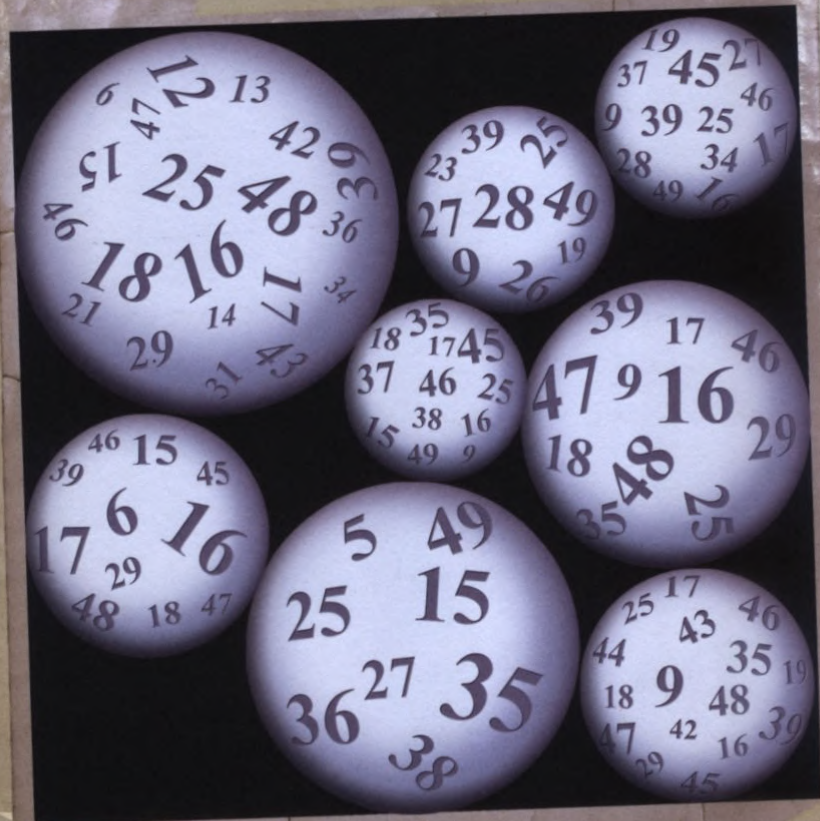
NEDECATACH TEAD MEGEDAAISE
ALABBEIE SACHRIUCCH BAVE
RDIDEDFAFDRE

LHJF

RÉPUBLIQUE FRANÇAISE
MINISTÈRE DE LA DÉFENSE
COMMANDEMENT DES AFFAIRES SPÉCIALES

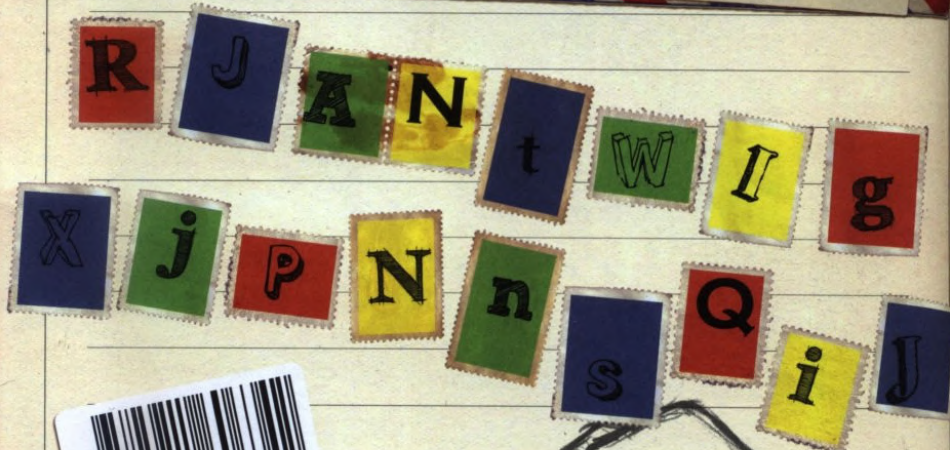
Rapport de police

Le coupabl



X?

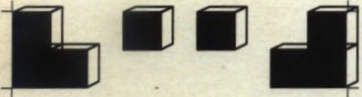
TITRE: 9. Voyages



X?



TITRE: 10. Interieur



Notes:

TENDANCE DÉCO



séjour

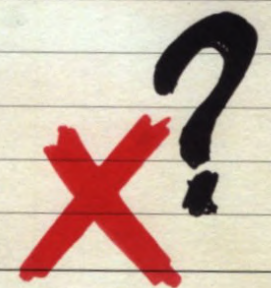
Sur tes chemins regarde bien
autour de toi



salle de bains



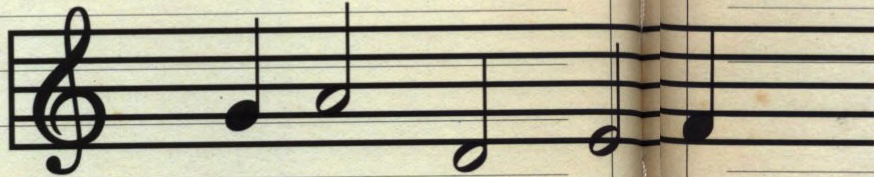
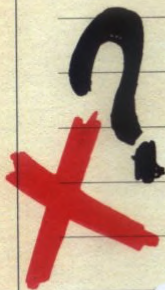
ANKAJAYBONEPGRKZM
ZMYPKYKTWETGAUGYJT
RQWPMGKGNWQAJAZLK
NKYGHYJWAZOPQNKJAG
WEQTYRGQJJAEOWA0E
WKETQYNGWAKYKATJNQA



TITRE: // Les cartes



Notes:



4♥	R♠	5♦	6♣	4♠	V♥	7♥	6♦	R♣	8♦	5♥	4♠	V♦	10♣	9♥	4♠	V♦	3♠	5♥	D♣	9♦	9♥	4♣	5♠	V♦	9♣	6♥	♥	♥		
5♦	V♣	9♠	9♥	8♦	A♣	R♦	A♠	5♥	D♥	4♣	4♦	V♥	9♣	7♥	6♦	D♠	10♣	5♥	R♠	6♦	A♣	D♦	10♥	10♣	♣	♣	♣	♣	♥	♥
2♥	R♦	7♣	10♥	8♠	9♦	R♣	2♥	4♠	D♣	9♥	A♦	R♠	8♣	6♦	7♥	V♣	8♠	8♥	7♣	5♥	V♠	10♦	8♥	♥	♥	♣	♣	♣	♣	
6♣	R♥	9♦	2♠	10♦	3♦	R♣	5♣	3♥	R♠	8♥	2♦	V♠	7♣	5♠	8♦	V♣	9♥	8♥	4♣	V♦	10♠	5♦	9♣	♣	♣	♣	♣	♣	♣	♣

IL DEVRA
 N'EN RESTER
 QU'UNE SEULE
 DEVANT EUX

