

Kyrie des gueux

Départ du chant pied droit après 1.2.3

Tonalité : Si bémol mineur (Bb minor)

Note de départ : Si bémol (Bb)

Syllabes en gras : sur le pied gauche

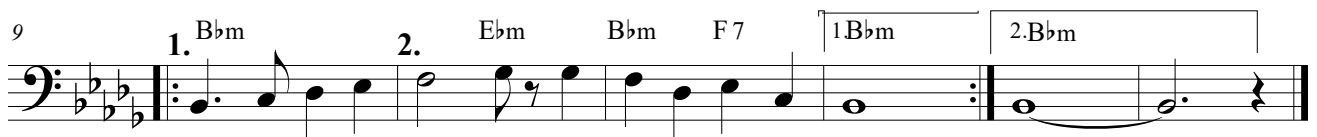
♩ = 80



Ho - là, mar - chons les gueux, Er - rant sans feu ni
 Bis - sac et ven - tre creux, Aux jours ca - la - mi -
 Ban - nis et mal - chan - ceux, Mau - dits com - me lé -
 En quê - te d'au - tres cieux, Rou - leux aux pieds pou -
 Ce soir chez le Bon Dieu, Er - rant sans feu ni



lieu, Bis - sac et ven - tre creux. Mar - chons les gueux.
 teux, Ban - nis et mal - chan - ceux. Mar - chons les gueux.
 preux, En quê - te d'au - tres cieux. Mar - chons les gueux.
 dreux, Ce soir chez le Bon Dieu, Frap - pez les gueux.
 lieu, Bis - sac et ven - tre creux, En - trez les gueux.



Ky - ri - e, e - lei - son, mi - se - re - re nos - tri. tri. _____

Air arrangé par le père Donceur, aumônier des Scouts de France dans l'entre-guerre, d'après un vieil air des Lansquenets : "Wir zogen in das Feld".

Le refrain ("Kyrie ..."), peut se chanter en canon (chiffres 1 et 2).