

Frederi

Départ du chant pied droit après 1.2.3

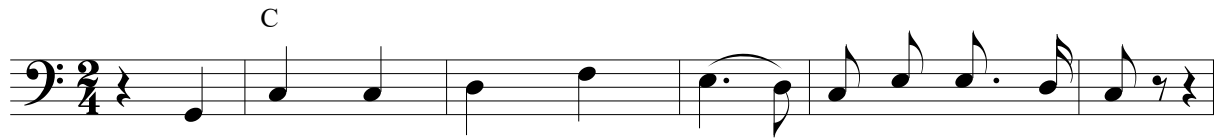
Tonalité : Do majeur (C major)

Note de départ : Sol (G)

Syllabes en gras = pied gauche

♩ = 96

Traditionnel corse



Trois **jo** - lies **de** - moi - **sel** - les, ô Fre - de - ri ! 2
1 La **plus** jeu - ne d'entre **el** - les, ô Fre - de - ri ! 2
1 Qu'a - **vez** - vous **donc** la **bel** - le, ô Fre - de - ri ! 2
1 Mon **an** - neau **d'or**, dit - **el** - le, ô Fre - de - ri ! 2
1 Pleu - **rez** pas **tant** la **bel** - le, ô Fre - de - ri ! 2

7



1 Trois **jo** - lies **de** - moi - **sel** - les, ô Fre - de - ri ! 2
1 La **plus** jeu - ne d'entre **el** - les, ô Fre - de - ri ! 2
1 Qu'a - **vez** - vous **donc** la **bel** - le, ô Fre - de - ri ! 2
1 Mon **an** - neau **d'or**, dit - **el** - le, ô Fre - de - ri ! 2
1 Pleu - **rez** pas **tant** la **bel** - le, ô Fre - de - ri ! 2

13



1 S'en **al** - laient **pro** - me - ner, Sur la **ber** - ge, sur la
1 Sur **la** ber - ge pleu - rait,
1 Qu'a - **vez** - vous **à** pleu - rer ?
1 Dans **la** mer **est** tom - bé,
1 On **va** le re - trou - ver,

18 Dm

G7

C

G7

C



bar-que sur la - **quelle** on ne sait **pas**, Fre - de - ri ! 2 Lon la 2