

Le Volontaire

Départ du chant pied gauche après 1.2.3.4

Tonalité : Ré mineur (D minor)

Note de départ : Ré (D)

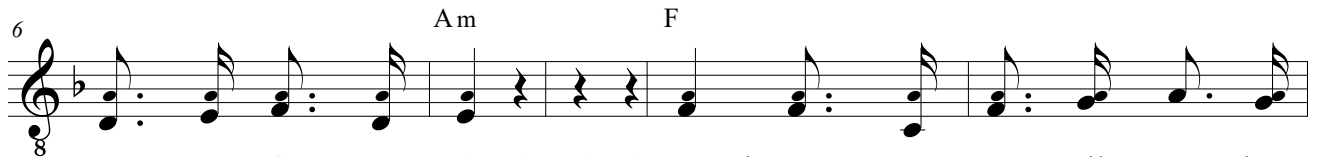
Syllabes en gras = pied gauche

Note de départ : Ré (D)

♩ = 104 - 120 Dm



Que suis - je **donc** sur cet - te **ter - re** ? 2 **Un** homme qui
Elle é - tait **blonde**, elle é - tait **bel - le**, 2 **Et** puis un
Ô femme qui est res - tée fi - dè - le, 2 **E -** coute ce



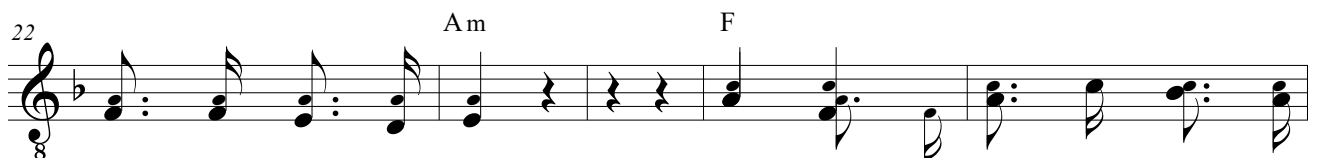
est prêt à mou - rir 2 1 2 **Un** homme qu'on ap - pelle vo - lon -
jour elle est par - tie, 2 1 2 **En** em - por - tant tout der - rière
chant et ré - flé - chis 2 1 2 **Ne** bri - se pas d'un coup de



tai - re, 2 Qui sait ser - vir et sait mou - rir, 2 1 2
el - le, 2 Mon cœur, mon cha - grin et ma vie, 2 1 2
tê - te, 2 Un a - mour et tout' u - ne vie, 2 1 2



Que m'im - por - te cet - te vi - e, 2 Pour - vu qu'elle
Et quand je par - ti - rai en guer - re, 2 Le cœur _____
Pense à ce pau - vre vo - lon - tai - re, 2 **Mort** _____



serve à mon i - dée, 2 1 2 **Que** m'im - por - tent toutes ces
triste, tou - jours de - vant, 2 1 2 **Je** pen - se rai en - core à
pour se li - bé - rer, 2 1 2 **Pense** aus - si qu'il é - tait



fil - les, 2 **Que** je n'ai ja - mais su ai - mer. 2 1 2
el - le, 2 **A -** vant d'cre - ver pour l'ré - gi - ment. 2 1 2
fier, _____ 2 **Et qu'c'est** une femme qui l'a tu - é.