

# Sombres fumées

Chant de la Brigade de Sapeurs-Pompiers de Paris (BSPP)

Départ du chant pied gauche après 1.2.3.4

Tonalité : Ré mineur (D minor)

Note de départ : Ré (D)

Syllabes en gras = pied gauche

♩ = 88

Auteur : adjudant Jean-Philippe Bonnet



**Som** - bres fu - mées, 2      **Flammes** en - dia - blées, 2  
**Vous** dans les **cieux**, 2      **Guer** - riers morts au **feu**, 2  
**Belle** dé - vou - ée, 2      **Vier** - ge bles - sée, 2

5



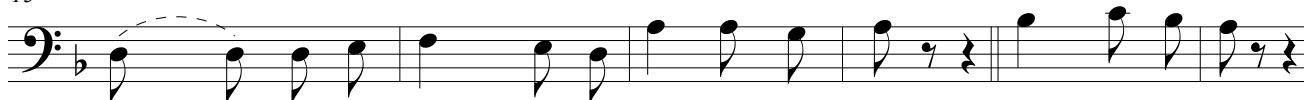
**Ce** soir vont dan - ser      Dans la **ville** ef - fra - yée. 2  
**Veil** - lez sur **ceux** qui vous **ven** - gent du **feu**. 2  
**Ton** nom va bril - ler      Sur la **ville** ras - su - rée. 2

9



**Ter** - ri - bles Cer - bères, 2      **Gar** - diens des en - fers, 2  
**Toi** dans mon **cœur**, 2      **E** - loi - gne ta **peur**, 2  
**Sain** - te Pa - tronne, 2      **Mar** - tyre qui chan - tonne, 2

13



**Cra** - chent la mi - sère      Et se **ter** - rent der - rière. 2      **Mais** dans la nuit, 2  
**Je** suis un sa - peur      Et je **se** - rai vain - queur. 2  
**Barbe** tu nous **donnes** Le mé - ri - te du **trône**. 2

19



**sol** - dat de la vie, 2      **Sort** de son lit, ré - a - git et sur - git. 2      Pour sau -

26



**ver** 2 ou pé - rir, 2      **Sau** - ver sans fail - lir 2      et sans fai - blir. 2